

Kolbenstangenverschraubung Verdichter

RWE DEA

HERAUSFORDERUNG

Hohe Vorspannkräfte auf kleinstem Raum gepaart mit höchster Arbeitssicherheit: das war die Vorgabe von RWE für das Projekt. In Zusammenarbeit mit den Anwendern konnte das erste, offene und gleichzeitig ratschende Antriebssystem entwickelt werden (patentiert).

LÖSUNG

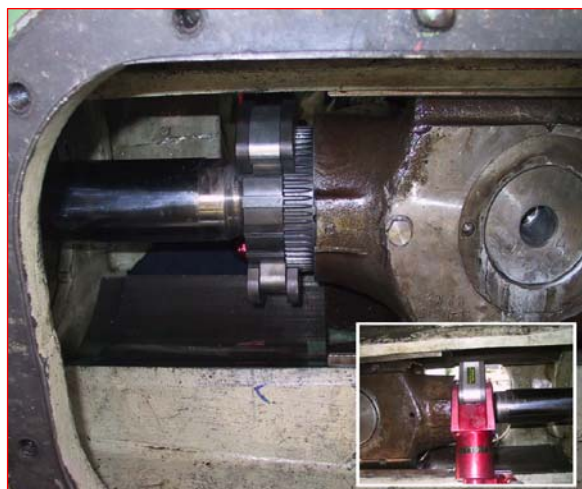
Mit der Dehnmutter CLAMP™ und dem offenen Antrieb kann das Werkzeug sicher aufgesetzt werden. Das Verspannen der Kolbenstange mit dem Kreuzkopf erfolgt automatisch und im sicheren Abstand zum Montagewerkzeug.

KUNDENVORTEIL

- Sichere Montage
- absolut torsionsfreies Vorspannen
- Beschädigungen der Auflageflächen sind komplett eliminiert
- Kein Mitdrehen der Kolbenstange bei der Montage und Demontage
- Aufsetzen – Verspannen – Fertig
- Höchster Sicherheitsstandard

VERWENDETES EQUIPMENT

- CLAMP LC
- (1) XLCT-14
- (1) XLCT 14 „C“-Link
- (1) JetAir Automatik
- (1) Zwillingsschlauch 5m



EINSATZ & MONTAGE-ERLEICHTERUNG

- kein Abstützen am Bauteil und somit keine Beschädigungen - direkte Kostenreduzierung
- neuer Sicherheitsstandard

FÜR WEITERE INFORMATIONEN

devotec GmbH

Justus von Liebig Ring 17
82152 Krailling

Tel.: +49 (0)89 - 230 999 0
Fax.: +49 (0)89 - 230 999 99

info@devotec.de
www.devotec.de